

# Retinopathy of Prematurity Screening (ROP) screening

---



# Wat is ROP?

---

Het netvlies (retina) is een onderdeel dat essentieel is voor het zien. De bloedvaten die dit netvlies voorzien van voeding zijn pas in de laatste weken van een zwangerschap volgroeid.

Bij prematuren zullen deze bloedvaten dus nog moeten uitgroeien. Door vele oorzaken, maar vooral langdurig extra O<sub>2</sub> toediening kan de normale groei van deze bloedvaten verstoord worden.

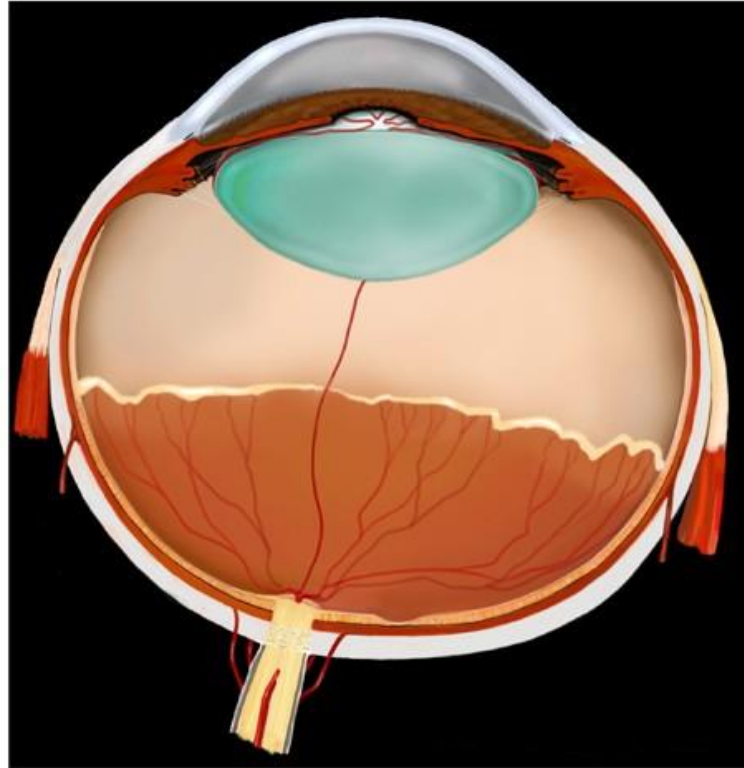
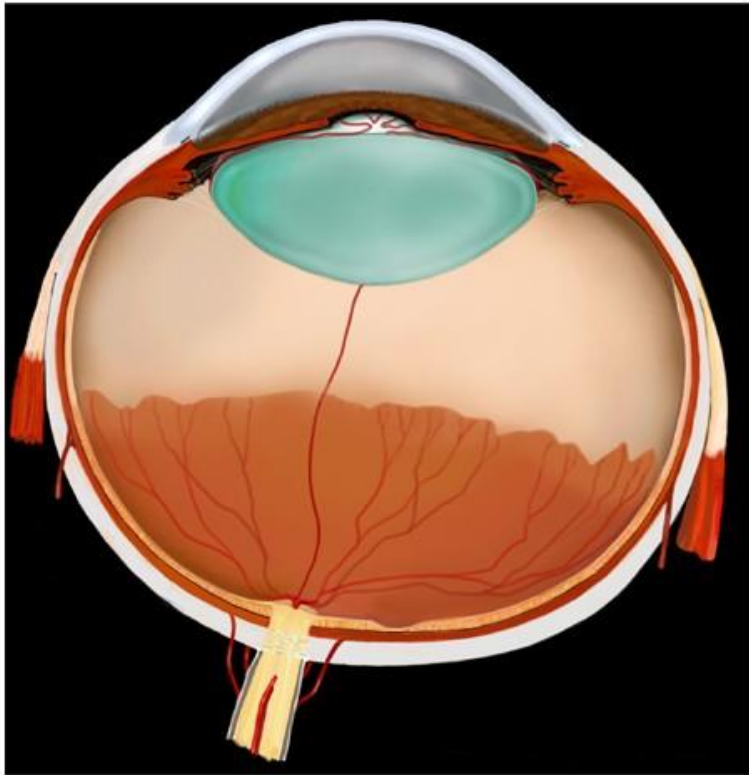
Met als gevolg in het ergste geval netvliesloslating.

ROP kent 5 stadia.



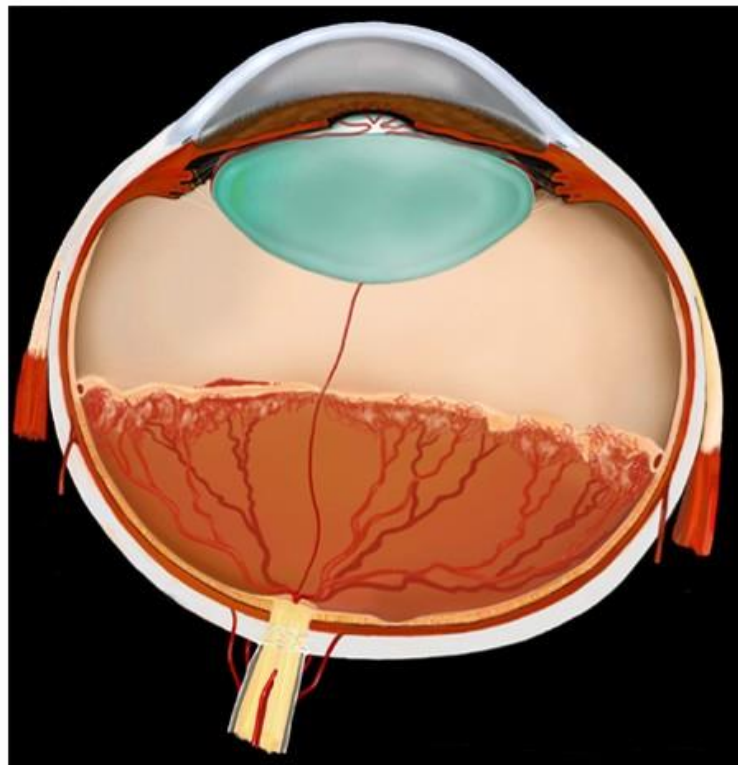
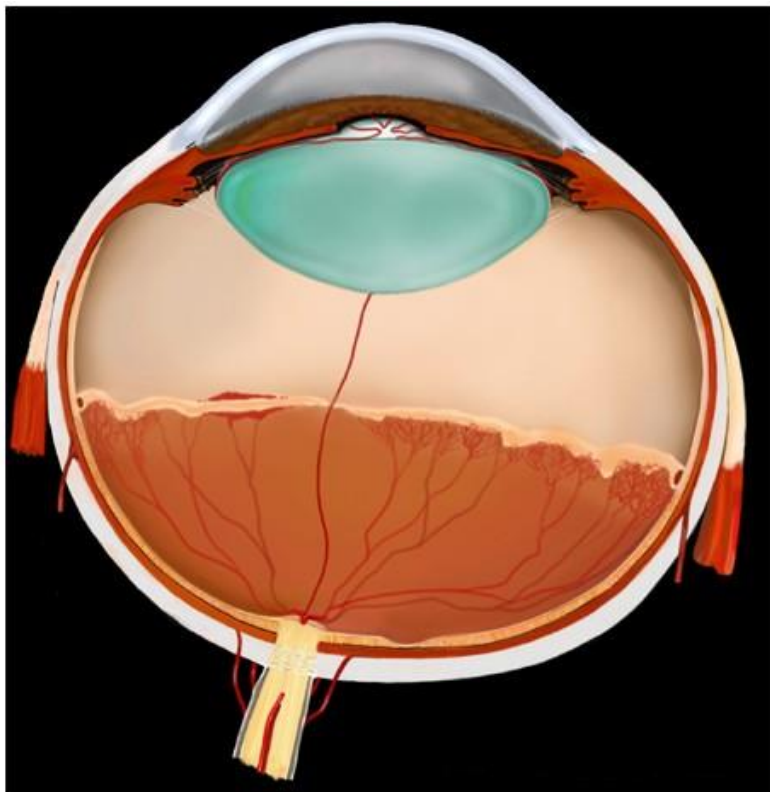
# ROP stadium 1 en 2

---



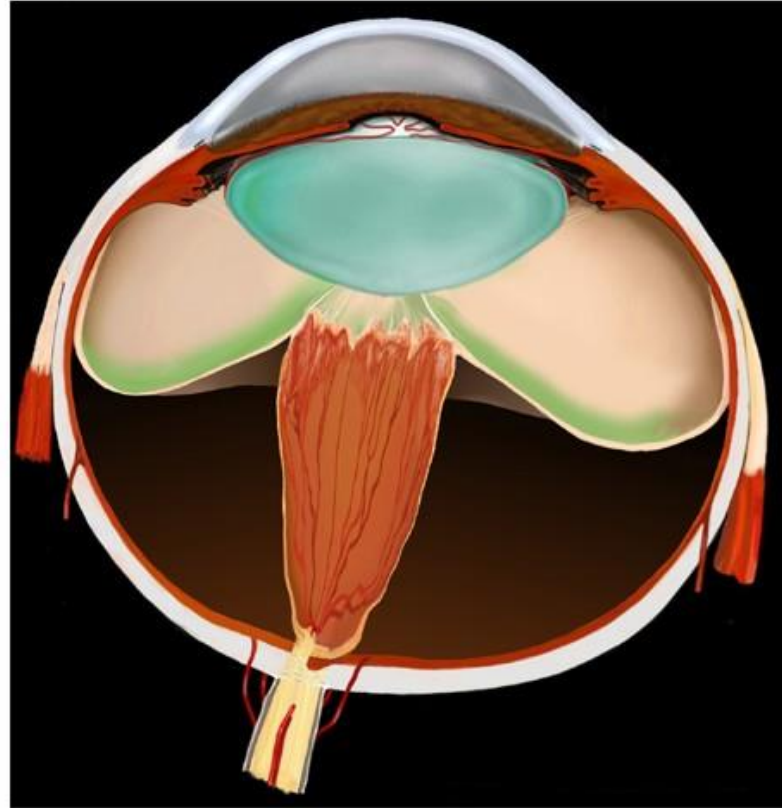
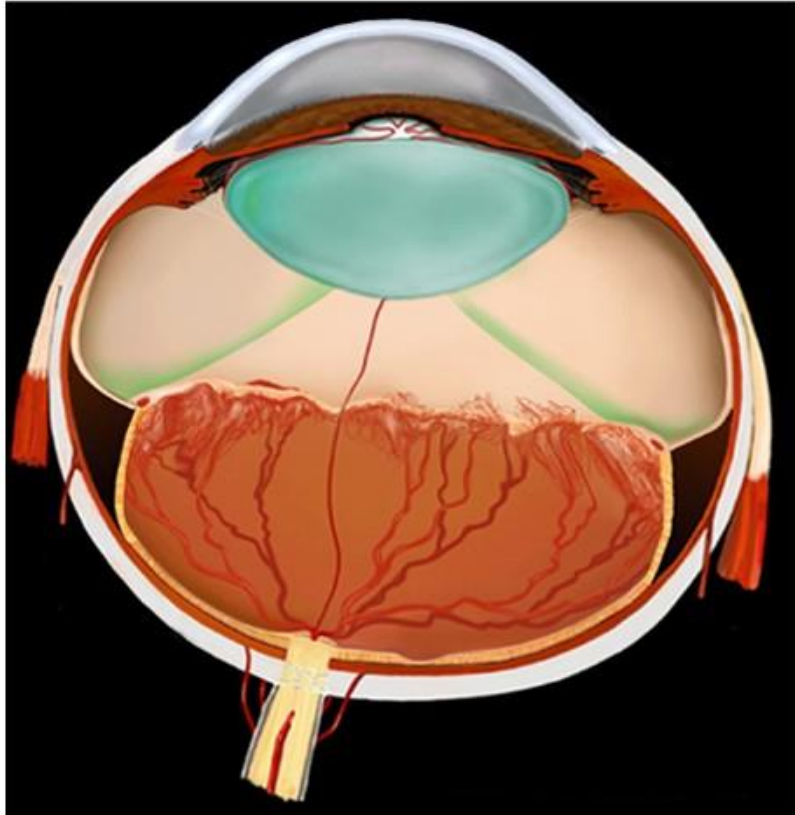
# ROP stadium 3 en 3+

---



# ROP stadium 4 en 5

---



# Wanneer wordt er gescreend?

---

Het eerste onderzoek vindt in de 5<sup>e</sup> week na geboorte plaats, maar niet voor de 31<sup>e</sup> week van de oorspronkelijke zwangerschapsduur. Daarna kan het nodig zijn het vaker te vervolgen.



# Wat doet er pijn bij deze handeling?

---

- ❖ Manipulatie aan het oog
- ❖ Inbrengen van oogspectrum

# Aandachtspunten tijdens screening

---

- ❖ 1 uur voor screening een gift paracetamol volgens protocol
- ❖ gebruik van anesthetische oogdruppels door oogarts
- ❖ gebruik van sucrose in combinatie van fopspeen tijdens screening
- ❖ Comfort Care/NIDCAP tijdens screening

*Zie algemene adviezen voor toepassing en verdere literatuur over ROP screening op onze website:*

**[www.lpn-s.nl](http://www.lpn-s.nl)**







*Landelijke  
Pijnwerkgroep*

**NICU's**

[www.lpn-s.nl](http://www.lpn-s.nl)

---