

# Thorax drain

---



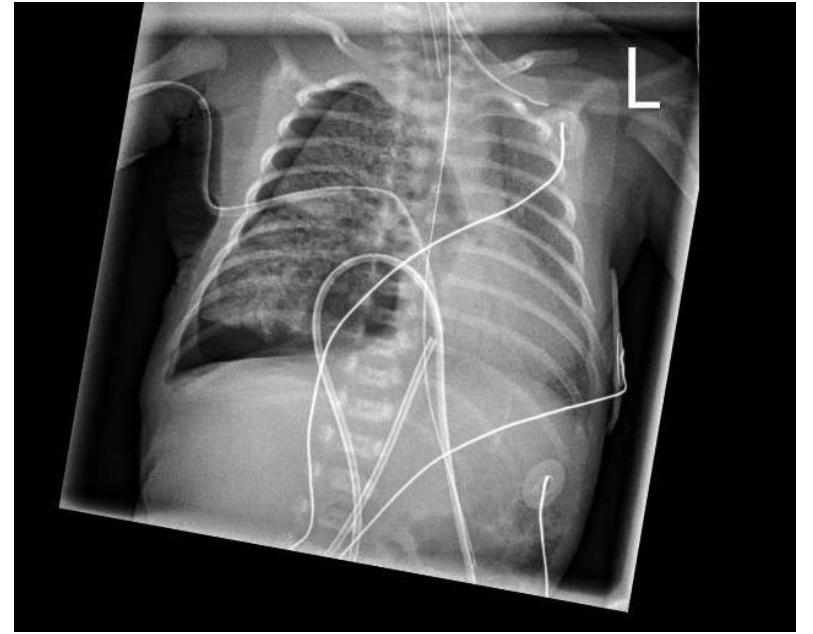
# Doelstelling

---

❖ (ICN) verpleegkundigen informeren over het correct assisteren en toedienen van pijnbestrijding bij het inbrengen en positioneren van een kind met een thorax drain.



# Pijnlijk?



Landelijke  
Pijnwerkgroep  
**NICU's**

# Inleiding

---

- ❖ Pneumothorax is geassocieerd met een toename van mortaliteit en morbiditeit.
- ❖ Pasgeborenen met pneumothorax bij een onderliggend longlijden worden meestal behandeld door het aanbrengen van een intra pleurale katheter (drain).
- ❖ De drain wordt met kracht door de thoraxwand geduwd na thoracotomie.
- ❖ Het primaire doel van de drain is de aanwezige lucht/vocht in de pleurale ruimte te draineren.
- ❖ Pneumothorax en de bijbehorende drainage wordt gezien als uiterst oncomfortabel en pijnlijk.
- ❖ Thoraxdrains zijn invasief en het is aan te nemen dat zij oncomfortabel zijn en bovendien beperkingen in het bewegen geven.
- ❖ De aanwezigheid van pijn draagt bij aan een inefficiënt adempatroon van de pasgeborene en daarmee loopt een kind een verhoogd risico op vastzittend sputum, atelectase en pneumonie.

# Pijnbestrijding

---

- ❖ Pijnbestrijding bij het inbrengen van een drain is belangrijk ongeacht het type katheter dat gebruikt wordt.
- ❖ Lidocaine 0.5% kan als lokaal anaestheticum subcutaan gebruikt worden om het gebied waar de drain wordt ingebracht te verdoven.
- ❖ Het is echter ook essentieel om daarnaast systemische pijnbestrijding (morphine, fentanyl) te geven om rigiditeit van de borstkas te voorkomen (zie ook afdelingsprotocol).

# Aanbeveling

---

- ❖ Gebruik een katheter volgens afdelingsprotocol.
- ❖ Geef indien mogelijk naast de lokale pijnbestrijding ook oraal sucrose.
- ❖ Bied tijdens de procedure het kind een veilige en comfortabele houding.
- ❖ Draag zorg voor een juiste positie van het kind en drain zodat voorkomen wordt dat de drain afgekneld of geknikt raakt.
- ❖ Bij pasgeborenen met een thoraxdrain moet de pijn en het discomfort gemeten worden met een valide meetinstrument en indien de score aanleiding geeft is het wenselijk de pijn op farmacologische en niet farmacologische wijze te bestrijden



*Landelijke  
Pijnwerkgroep*

**NICU's**

[www.lpn-s.nl](http://www.lpn-s.nl)

---